

Reguły i tworzenie tras

Automatyczny wybór najlepszego urządzenia do realizacji określonego zadania

you can

Firmowe działy informatyczne poświęcają znaczną ilość czasu na planowanie infrastruktury wydruków dla różnych użytkowników. Dla różnych działów są kupowane różne urządzenia, lokalizowane następnie tak, aby były jak najwygodniej dostępne. Niestety często efekty tej pracy są niwelowane przez użytkowników, którzy korzystają z urządzenia, do którego mają najbliższej. Jeśli jest to drukarka kolorowa, każde zadanie będzie realizowane w kolorze, nawet gdy nie jest to konieczne.

Zalety rozwiązania uniFLOW

- Zintegrowane rozwiązanie z takimi funkcjami jak rozliczanie wydruków i kopii, bezpieczne drukowanie, tworzenie tras dla zadań oraz zapisywanie dokumentów
- Modułowy system, który można skonfigurować pod kątem określonych potrzeb danej firmy

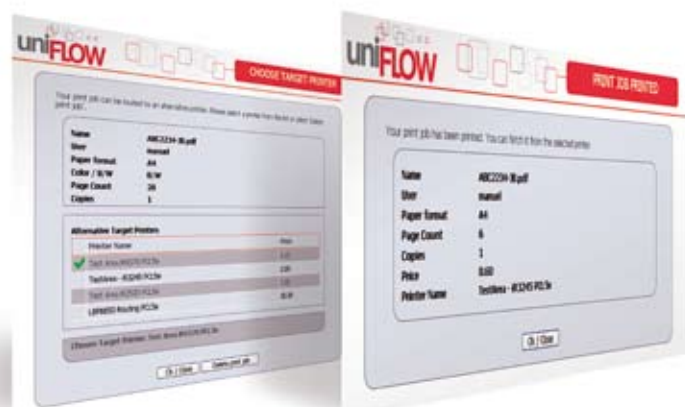
Zalety modułu Rules and Routing

- Przekierowywanie zadań wydruku do najbardziej odpowiednich urządzeń
- Możliwość wprowadzania różnych tras dla jednej drukarki
- Możliwość automatycznego stosowania reguł lub monitorowania użytkownika przed realizacją zadania
- Zmiana sposobu realizacji zadania (np. wymuszenie trybu czarno-białego) po spełnieniu określonych reguł
- Możliwość zapisywania informacji o uzyskanych oszczędnościach w bazie danych i włączania ich do raportów¹
- Gwarancja poinformowania użytkowników o kosztach realizacji wydruku

¹ Funkcje wymagające modułu Statistics

² Funkcje wymagające modułu Secure Printing

³ Funkcje wymagające modułu Desktop Printing



Interaktywne wydruki na podstawie reguł

Raport z powiadomieniem

Dzięki możliwości tworzenia „reguł” stosowanych do zadań przed ich wydrukiem rozwiązanie uniFLOW pozwala działom informatycznym odzyskać kontrolę nad realizacją wydruków. Jeśli zadanie użytkownika pasuje do reguły, może zostać automatycznie usunięte lub przeniesione do bardziej odpowiedniej drukarki.

Użytkownik może otrzymać listę odpowiednich drukarek znajdujących się w jego pobliżu oraz informację o koszcie wydruku na każdym urządzeniu. Pozwala to na świadomy wybór urządzenia docelowego. Administrator może wymusić automatyczny wybór najtańszej drukarki. W ten sposób użytkownik będzie musiał świadomie zdecydować o realizacji wydruku na droższym urządzeniu. Wszystkie oszczędności płynące z zastosowania zaleceń można zapisać w bazie danych i wykorzystać w raportach¹. Pozwala to także na monitorowanie użytkowników stale ignorujących propozycje oszczędności i wybierających drukarki najdroższe w eksploatacji¹.

Do każdej drukarki może być przypisany oddzielny zestaw reguł składający się z wielu kryteriów, takich jak łączna liczba stron, fakt, że zadanie zawiera kolor, lub aplikacja, z której wysłano dane zadanie.

Moduł Rules and Routing umożliwia wykrywanie statusu drukarki, automatyczne przekierowanie zadań do najbliższego urządzenia lub, w przypadku gdy wybrane urządzenie nie może zrealizować wydruku (np. z powodu braku papieru lub tonera), zapisanie zadania w kolejce bezpiecznego drukowania².

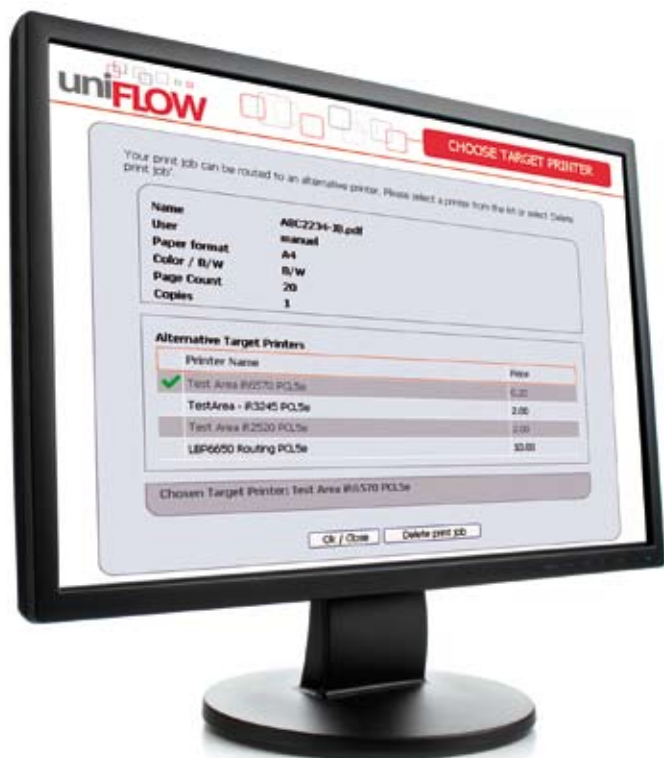
Stosowany wraz z uniwersalnym sterownikiem uniFLOW pozwala na łatwe przekazywanie zadań między różnymi urządzeniami i zapewnienie, że wszystkie wydruki będą realizowane zgodnie z oczekiwaniami. Istnieje także możliwość tworzenia reguł wymuszających przestrzeganie określonych zasad i zmieniających właściwości wydruków. Można na przykład utworzyć regułę wymuszającą wydruk wszystkich wiadomości e-mail w czerni i bieli lub wydruk dwustronny wszystkich zadań przekraczających określony rozmiar.

uniFLOW

Canon

Reguły i tworzenie tras

Gwarancja, że zadanie jest drukowane na najbardziej odpowiednim urządzeniu



Wymagane oprogramowanie i moduły

- Licencja bazowa uniFLOW (WE, BE, CE, EE)
- Obsługa funkcji reguł i tworzenia tras wymaga modułu Rules and Routing

System operacyjny dla serwera uniFLOW

- Windows 2000/2003/2008
- Internet Information Server 5.0 (2000), 6.0 (2003), 7.0 (2008)
- Przeglądarka Internet Explorer 5.5 lub nowsza (zalecana przeglądarka: Internet Explorer 7)

System operacyjny dla klienta uniFLOW (opcjonalnie)

- Windows NT/2000/XP/2003/Vista
- Przeglądarka Internet Explorer 5.5 lub nowsza
- Macintosh Mac OS 9.1, 9.2, 10.x

- 1 Funkcje wymagające modułu Statistics
2 Funkcje wymagające modułu Secure Printing
3 Funkcje wymagające modułu Desktop Printing

Funkcje reguł i tworzenia tras

Ogólne funkcje

- Możliwość przenoszenia zadań na inne urządzenie stosownie do określonych warunków wprowadzonych przez administratora
- Przenoszenie zadań automatycznie (bez monitorowania użytkownika) lub interaktywne (z możliwością wyboru opcji przez użytkownika)
- Powiadomienia o tworzeniu tras dla zadań można przekazywać za pośrednictwem okienka przeglądarki lub pocztą elektroniczną
- Możliwość przesyłania zadań do kolejki bezpiecznego drukowania²
- Możliwość przesyłania zadań między różnymi drukarkami sieciowymi
- Możliwość przesyłania zadań z drukarki lokalnej do drukarki sieciowej³
- Możliwość zapisywania informacji o uzyskanych oszczędnościach w bazie danych i włączania ich do raportów¹
- Możliwość zapisywania w bazie danych informacji o oszczędnościach uzyskanych z tytułu użycia najtańszego urządzenia i włączania ich do raportów¹
- Funkcja nadzorowania użytkowników ignorujących informacje o trasach i realizujących wydruki na najdroższych drukarkach¹
- Możliwość zmiany atrybutów zadania w uniwersalnym sterowniku po spełnieniu reguły

Kryteria tworzenia tras

- Koszt realizacji zadania
- Nazwa zadania
- Łączna liczba stron w zadaniu
- Liczba kopii
- Liczba stron
- Czy zadanie zawiera kolor
- Czy zadanie jest realizowane jednostronnie
- Nazwa komputera źródłowego
- Godzina
- Rozmiar (w bajtach)
- Status drukarki



Canon Inc.
canon.com

Canon Europa
canon-europe.com

Canon Polska Sp. z o.o.
ul. Młodawska 9
02-127 Warszawa
tel. +48 22 430 60 00
www.canon.pl

Polish Edition 0152W725
© Canon Europa N.V., 2010
© NT-ware 2010